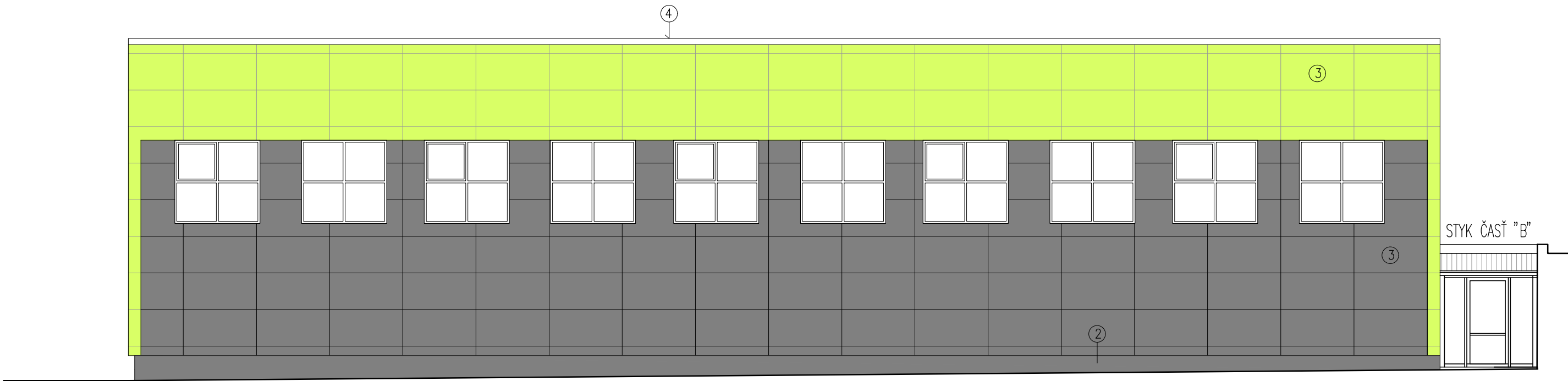
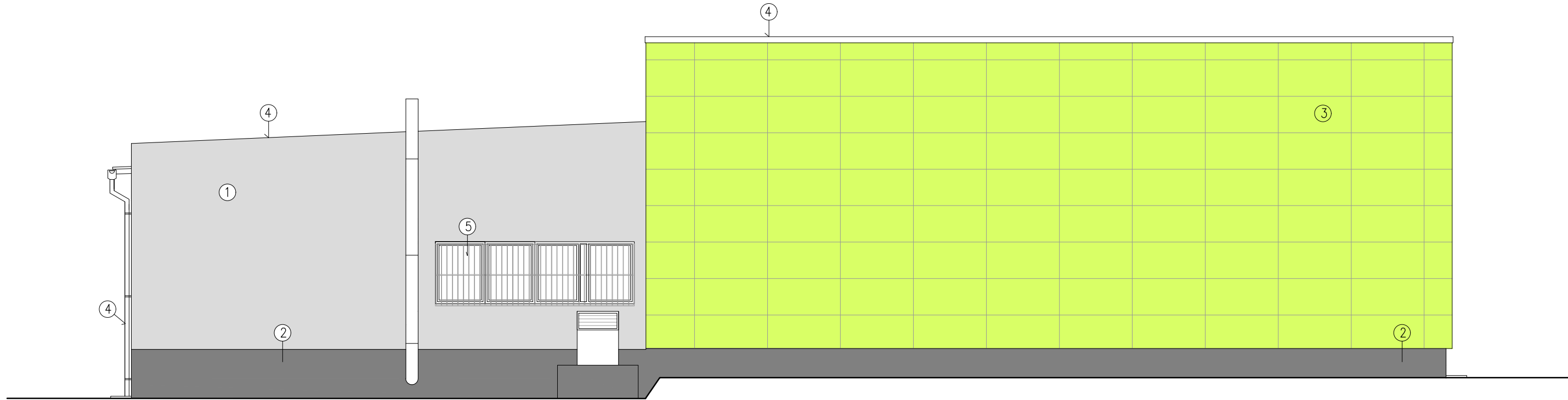


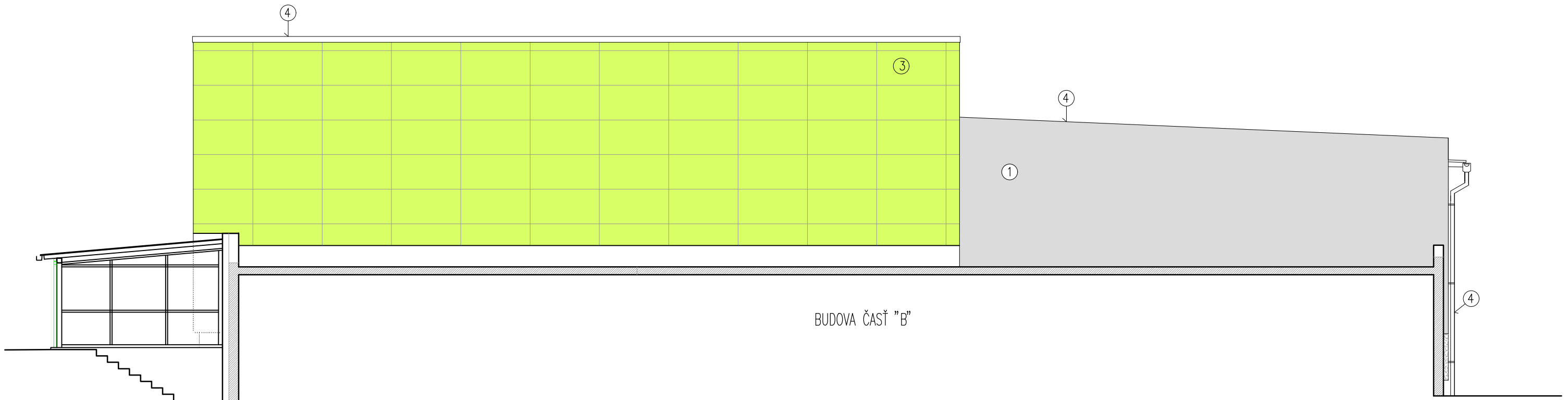
SEVERNÝ POHL'AD



JUŽNÝ POHL'AD



ZÁPADNÝ POHL'AD



VÝCHODNÝ POHL'AD

LEGENDA POVRCH. ÚPRAV:

- ① SILIKÁTOVÁ STREDNOZRNNÁ OMIETKA NA ZATEPLOVACOM SYSTÉME, FAREBNÝ ODTIEŇ PODLA FAREBNÉHO RIEŠENIA FASÁDY
- ② SOKEL: MOZAIKOVÁ OMIETKA
- ③ ODVETRAVANÁ FASÁDA: FASÁDNE DOSKY FUNDERMAX, (škárorez je iba ilustračný) ZELENÁ – odtieň 0725 NT Gelbgrun, SIVÁ – odtieň 0075
- ④ KLAMPIARSKÉ VÝROBKÝ: LAKOPLASTOVANÝ PLECH
- ⑤ NÁTER ZÁMOČNÍCKYCH VÝROBKOV (MREŽE)– EMAIL SYNTETICKÝ
- ⑥ EXISTUJÚCA PLECHOVÁ KRYTINA
- OKNÁ PLAST – FARBA BIELA

POVRCH. ÚPRAVY NA FASÁDE:

FASÁDNE STENY: – TENKOVRSŤVÁ SILIKÁTOVÁ OMIETKA ŠKRABANÁ (zrntosť 2mm), SÚČASŤ ETICS,

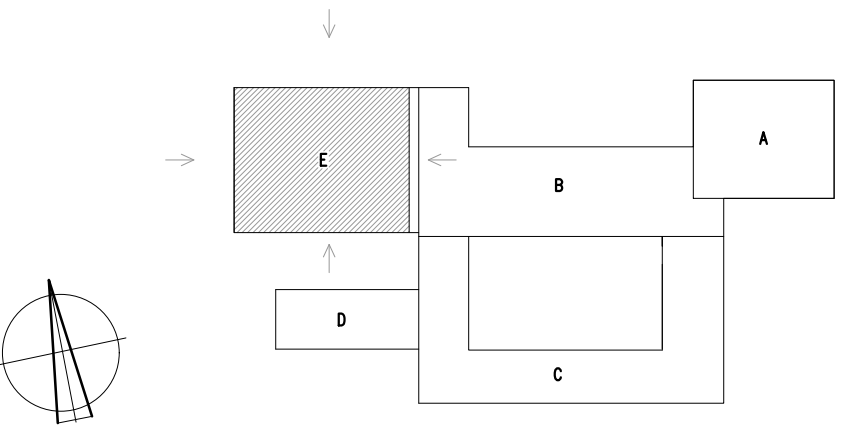
- FAREBNÝ ODTIEŇ AKO BAUMIT LIFE 0887
- FAREBNÝ ODTIEŇ AKO BAUMIT LIFE 1126
- FAREBNÝ ODTIEŇ AKO BAUMIT LIFE 0883

KLAMPIARSKÉ VÝROBKÝ: – LAKOPLASTOVANÝ PLECH RAL 7016

ZÁMOČNÍCKE VÝROBKÝ: 2x NÁTER SYNTETICKÝ, ODTIEŇ RAL 7016

UPOZORNENIE:

- FARBY NA VÝKRESE NEZODPOVEDAJÚ 100% –NEJ FAREBNOSTI V SKUTOČNOSTI
- FARBY SÚ NAVZÁJOM ZLADENÉ PODĽA SKUTOČNÝCH ODTIEŇOV



VÝPRACOVAL: ING. J. SEDLÁČKOVÁ	STAVBA: PREŠOV, ZŠ Mírka Nešpora – REKONŠTRUKCIA	STAVOPROJEKTs.r.o. Jarková 31, 080 01 PREŠOV www.stavoprojekt.sk	
PROJEKTANT: ING. J. SEDLÁČKOVÁ	OBJEKT: E – BAZÉN	DÁTUM: 07/2021	FORMÁT: 5x44
ZODPOVEDNÝ PROJEKTANT: ING. J. SEDLÁČKOVÁ	ČASŤ: E-STAVEBNÁ	STUPEŇ: P	ZAK.Č.: 21065
VEDÚCI PROJEKTANT: ING. ARCH. J. KRASNAY	DIEL: ARCHITEKTONICKO-STAVEBNÉ RIEŠENIE	KÓTY V: MM	PRÍL.Č.: 12
OBSAH: POHL'ADY – farebné riešenie		MIERKA: 1:100	